

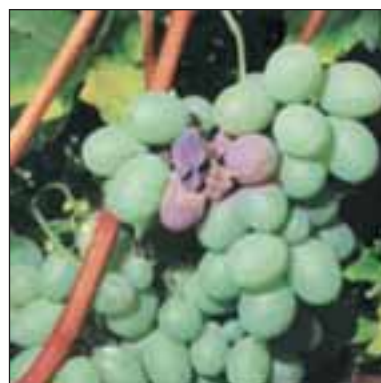
Приложение 8: ДОБРАТА РАСТИТЕЛНОЗАЩИТНА ПРАКТИКА ПРИ ЛОЗЯ



Мана по лозата - *Plasmopara viticola*



Брашнеста мана по лозата - *Oidium tuckeri*



Сиво гниене - *Botrytis cinerea*



Ексориоза по лозата - *Phomopsis viticola*



Антракноза - *Sphaceloma ampelinum*



Еска



Бяло гниене - *Coniella diplodiella*



Черно гниене - *Phoma uvicola*



Бактериален рак по лозата - *Agrobacterium vitis*



Шарен гроздов молец - *Lobesia botrana*



Еднопоясен гроздов молец - ларва и какавида на *Eupoecilia ambiguella*

ДОБРА РАСТИТЕЛНОЗАЩИТНА ПРАКТИКА ПРИ ЛОЗЯ



Еднопоясен гроздов молец -
Euroecilia ambiguella



Лозова щитовка - *Pulvinaria vitis*



Лозова пъстриянка -
Уно (Procris) ampelophaga



Лозова листозавивачка -
Sparganothis pilleriana



Лозова филкxера - *Phylloxera vastatrix*



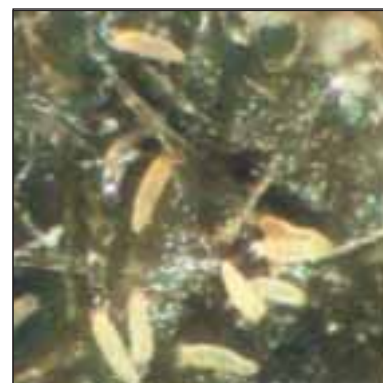
Жълт лозов акар -
Schizotetranychus viticola



Жълт лозов акар -
Schizotetranychus viticola



Червен овощен акар -
Panonychus ulmi



Лозова краста
Eriophyes vitis

БЕЛЕЖКИ



